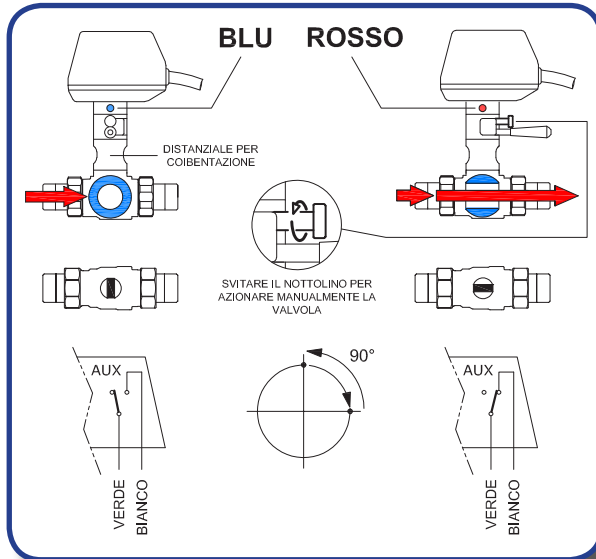


VALVOLA SERIE "FRIGO" MOTORIZZATA 2 VIE

FOGLIO ISTRUZIONI

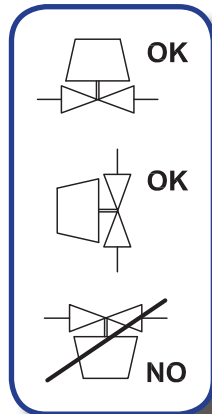
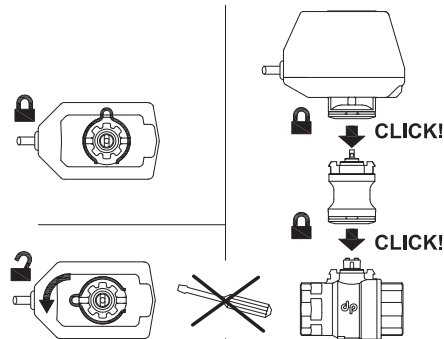
Idonea per acqua, acqua glicolata o liquidi compatibili con **PTFE** ed **EPDM**. Prima dell'installazione assicurarsi che il circuito idraulico sia pulito da corpi solidi come residui di saldatura o di filettatura.

| | |
|--------------------------------|---------------------------|
| Temperatura ambiente | min. 0 °C max 65 °C |
| Temperatura fluido | min. -15 °C max 110 °C |
| Pressione nominale | 16 bar |
| Pressione differenziale | max 6 bar |
| Protezione elettrica | IP 65 |



Connettore rapido presa - spina IP68
Si veda il foglio istruzioni specifico per l'utilizzo del connettore e si faccia riferimento agli schemi elettrici qui riportati per il corretto cablaggio.

Distanziale necessario in applicazioni di refrigerazione.
Spessore massimo dell'isolamento 40 mm.

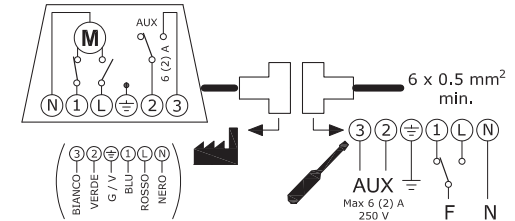
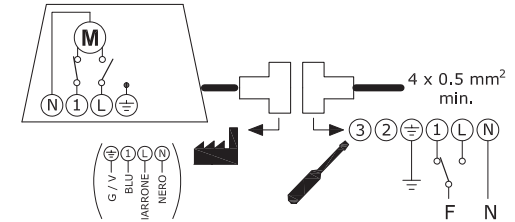
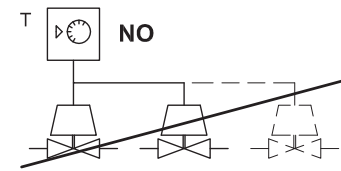


COMANDO A 3 FILI P7(...)

| | | |
|---------|--------|-----------------|
| 230 Vac | 24 Vac | <i>t rotaz.</i> |
| P7A3K | P7S3K | 60" x 90° |
| P7A3WK | P7S3WK | 15" x 90° |
| P7A3X | P7S3X | 8" x 90° |

| | | |
|---------|--------|-----------------|
| 230 Vac | 24 Vac | <i>t rotaz.</i> |
| P7B3K | P7C3K | 60" x 90° |
| P7B3WK | P7C3WK | 15" x 90° |
| P7B3XK | P7C3XK | 8" x 90° |

Più servomotori con comando a 3 fili **NON** possono essere collegati in parallelo ad un unico termostato / controllo.

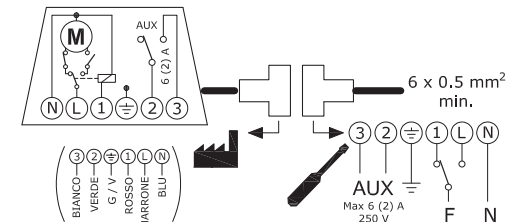
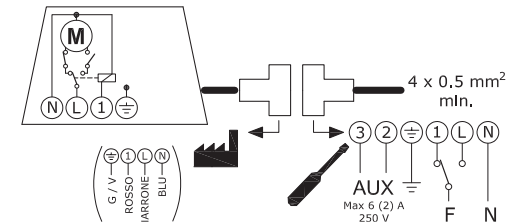
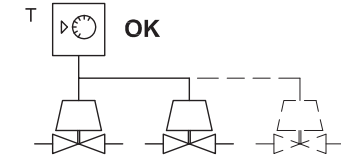


COMANDO A 2 FILI T7(...)

| | | |
|---------|--------|-----------------|
| 230 Vac | 24 Vac | <i>t rotaz.</i> |
| T7A3K | T7S3K | 60" x 90° |
| T7A3WK | T7S3WK | 15" x 90° |
| T7A3XK | T7S3XK | 8" x 90° |

| | | |
|---------|--------|-----------------|
| 230 Vac | 24 Vac | <i>t rotaz.</i> |
| T7B3K | T7C3K | 60" x 90° |
| T7B3WK | T7C3WK | 15" x 90° |
| T7B3XK | T7C3XK | 8" x 90° |

Più servomotori con comando a 2 fili **possono** essere collegati in parallelo ad un unico termostato / controllo.



GARANZIA - Le valvole motorizzate De Pala sono garantite per un periodo di due anni dalla data di fabbricazione. La garanzia si limita, per materiale che deve essere sostituito in porto franco presso la sede della ditta, alla sostituzione o riparazione gratuita della valvola motorizzata e riconosciuta difettosa dopo un impiego in condizioni compatibili con le caratteristiche. In nessun caso la riparazione in garanzia implica la ns. responsabilità verso terzi e la possibilità di richiesta di rimborsi o di danni.