

VALVOLA MISCELATRICE LATERALE 3 VIE CON CARATTERISTICA EQUIPERCENTUALE 3/4" - 1"

Azione modulante temperatura uscita acqua miscelata

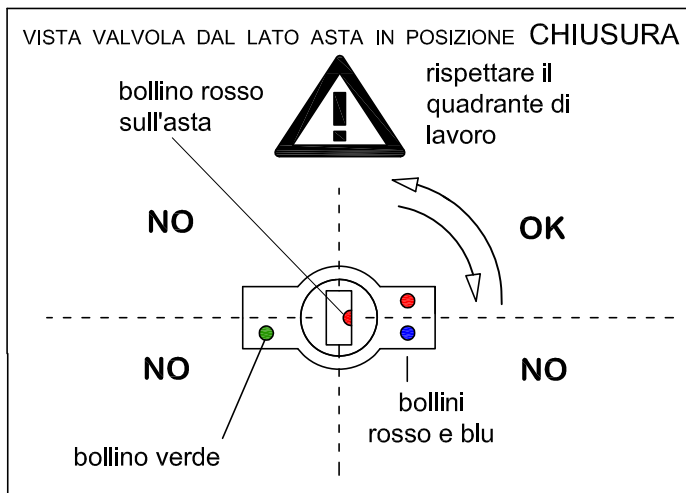
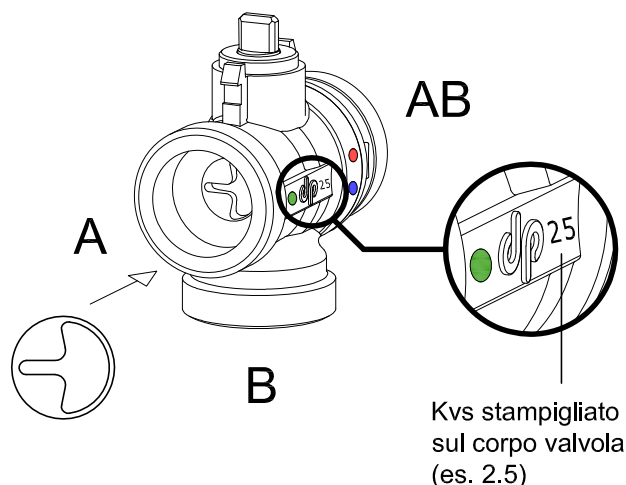
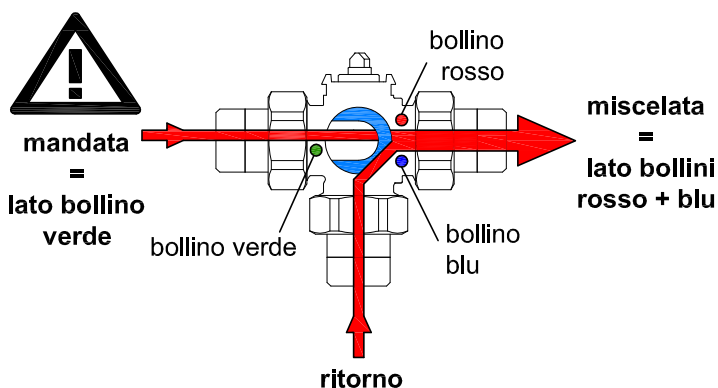
FOGLIO ISTRUZIONI

FUNZIONAMENTO

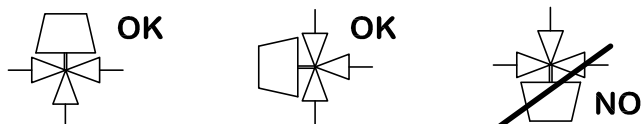
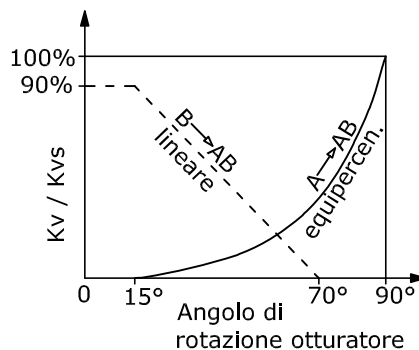
Il corpo valvola in ottone è dotato di otturatore a sfera, alloggiato tra 2 sedi in PTFE: quella lato mandata ha forma di disco con foro di passaggio ridotto e profilato a Y, per una **regolazione del flusso con curva caratteristica equipercentuale**; la via di ritorno è profilata per una regolazione **lineare**. La combinazione dei due flussi di mandata e ritorno permette un'ottima modulazione della temperatura dell'acqua miscelata in uscita.

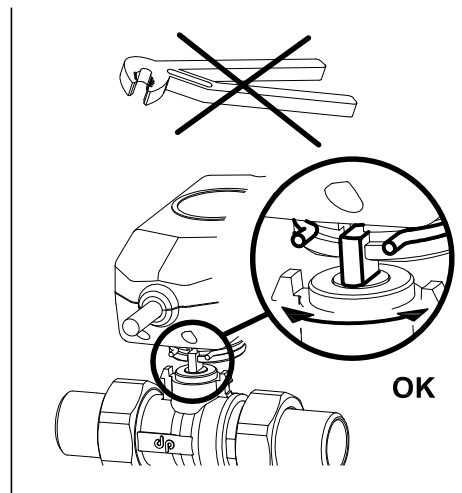
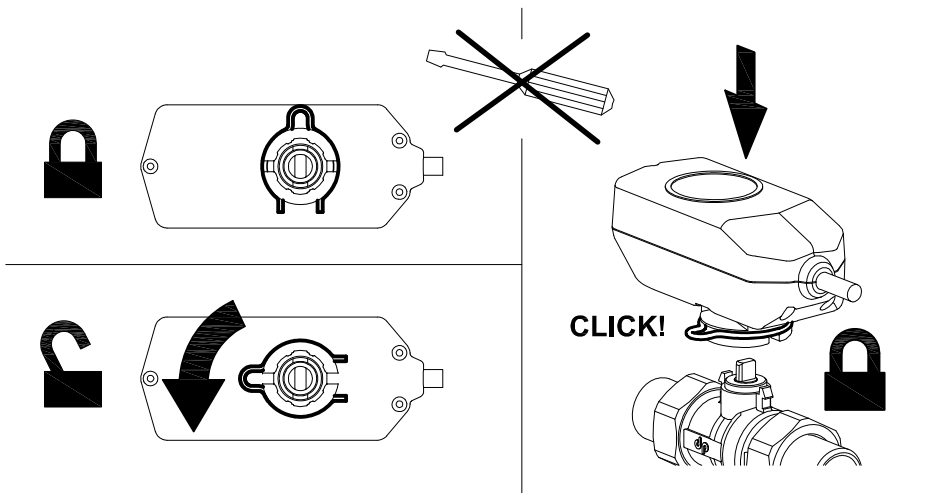
La valvola è azionata da un servomotore elettrico con rotazione reversibile di 90°, accoppiato al corpo valvola con un innesto rapido a baionetta. Il servomotore va comandato da un segnale di tipo modulante a 3 punti che posiziona l'otturatore a sfera **in funzione proporzionale al segnale pilota**. Il segnale può venire da un **regolatore elettronico** con segnale di comando cronoproporzionale a 3 punti **con sonda di mandata**, oppure da un **regolatore climatico** con **sonda di mandata** e **sonda esterna**.

INSTALLAZIONE

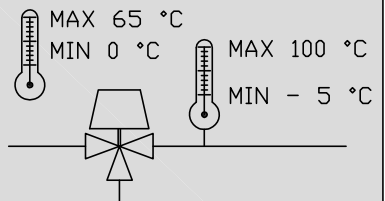
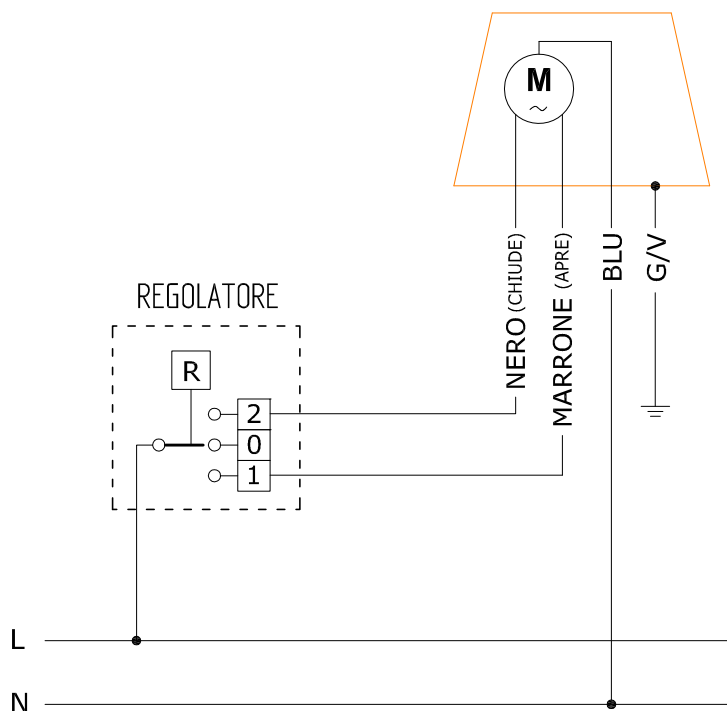


Ø	3/4"	1"
Kvs A-AB (m ³ /h)	2.5	4
	4	6.3





☐ COLLEGAMENTI ELETTRICI

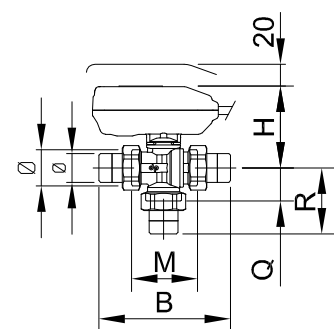


PRIMA DELL' INSTALLAZIONE ASSICURARSI CHE IL CIRCUITO IDRAULICO SIA PULITO DA CORPI SOLIDI COME RESIDUI DI SALDATURA O DI FILETTATURA

CARATTERISTICHE CORPO VALVOLA

FLUIDO UTILIZZABILE	ACQUA O LIQUIDI COMPATIBILI CON PTFE ED EPDM
LIMITI DI TEMPERATURA DEL FLUIDO	- 5 ÷ 100 ° C
MASSIMA PRESSIONE DI ESERCIZIO	10 bar
MASSIMA PRESSIONE DIFFERENZIALE	4 bar

CARATTERISTICHE SERVOMOTORE		
	M2AL	M2SL
TIPO DI COMANDO	3 FILI	
ALIMENTAZIONE	230 V - 50 Hz	24 V - 50 Hz
ASSORBIMENTO	4 W	
TEMPO DI COMPLETA APERTURA (CHIUSURA)	60 " x 90 °	
TEMPERATURA AMBIENTE DI LAVORO	0 ÷ 65 ° C	
GRADO DI PROTEZIONE ELETTRICO	IP 54	
CAVO DI COMANDO	4 x 0.75 mm ² - 1 metro	



ø	Ø	H	M	B	Q	R
3/4"	1"	75	60	120	30	60
1"	1" 1/4	78	72	141	35	70

de pala

GARANZIA: tutti i servomotori DE PALA sono garantiti per un periodo di due anni dalla data di fabbricazione. La garanzia si limita, per materiale che deve essere restituito in porto franco presso la sede della ditta, alla sostituzione o riparazione gratuita del servomotore non manomesso e riconosciuto difettoso dopo un impiego in condizioni compatibili con le caratteristiche. In nessun caso la riparazione in garanzia implica la ns. responsabilita' verso terzi e la possibilita' di richiesta di rimborsi o di danni.