

GUSCI DI COIBENTAZIONE PREFORMATI PER CORPI VALVOLA FAST DE PALA

**Veloci e facili da applicare e rimuovere.
Ad un costo contenuto, adeguato isolamento
e protezione dalla formazione di condensa.**

I gusci sono realizzati in **polietilene reticolato espanso a celle chiuse**, materiale caratterizzato da un elevato potere isolante con conducibilità λ **inferiore a 0.04 W/mK**.

Vengono ricoperti esternamente da uno **strato antigraffio**.

Nelle applicazioni di riscaldamento garantiscono un efficace isolamento termico della valvola contribuendo al risparmio energetico complessivo dell'impianto.

I gusci di coibentazione preformati a caldo impediscono, nelle applicazioni di refrigerazione, la formazione di condensa sulla superficie del corpo della valvola creando una barriera al passaggio del vapore acqueo dall'ambiente verso la valvola.

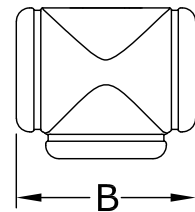
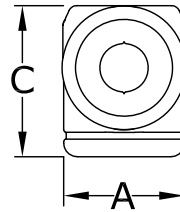
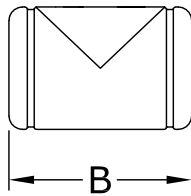
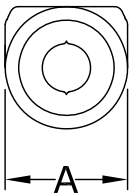
La dotazione di una pratica **chiusura autoadesiva a strappo** permette un rapido e pratico ripristino della coibentazione in seguito ad un' eventuale manutenzione della valvola.



CARATTERISTICHE



Pratici inserti autoadesivi a strappo



2 VIE	A	B
1/2" - 3/4"	80	110
1"	90	114

3 VIE	A	B	C
1/2" - 3/4"	80	105	90
1"	90	120	105

CODICI

CODICE	2 VIE
GCF02	1/2" - 3/4"
GCF12	1"

CODICE	3 VIE
GCF03	1/2" - 3/4"
GCF13	1"